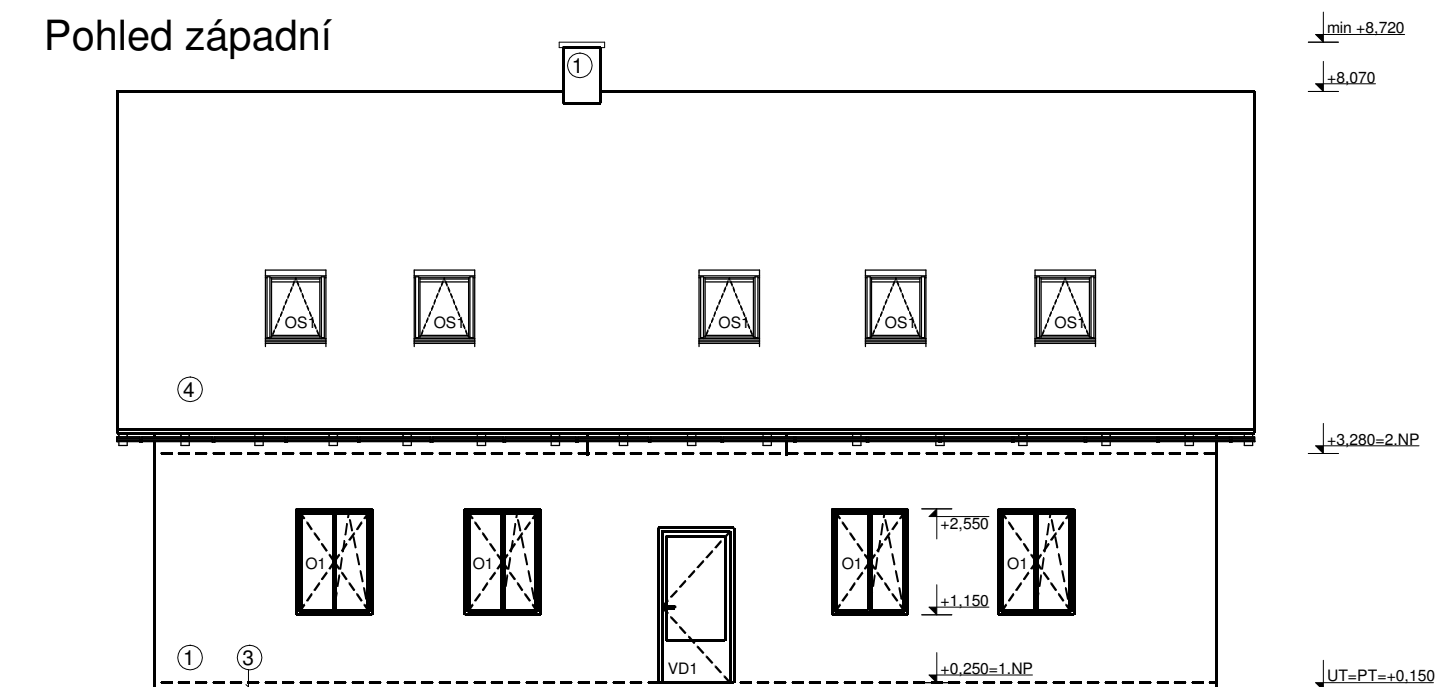
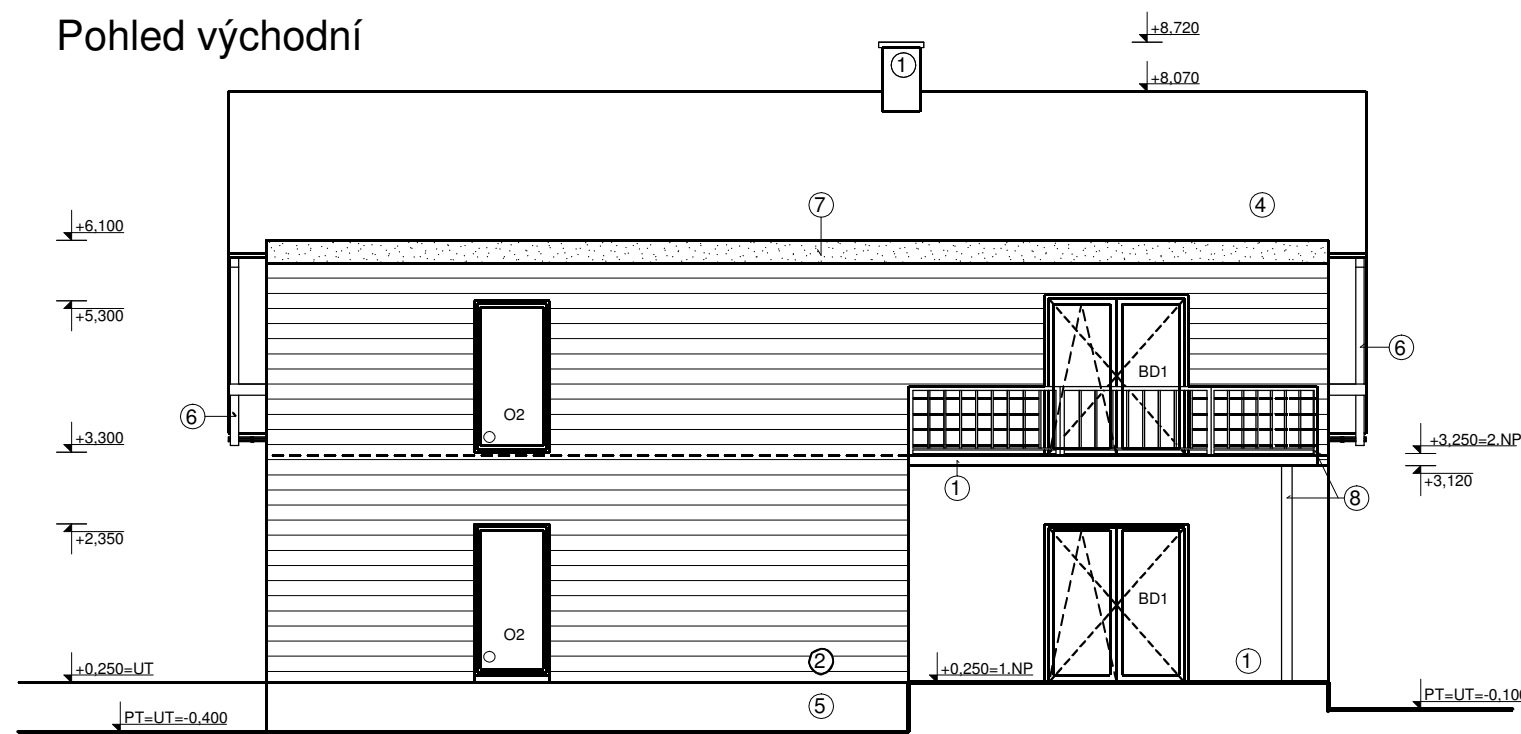


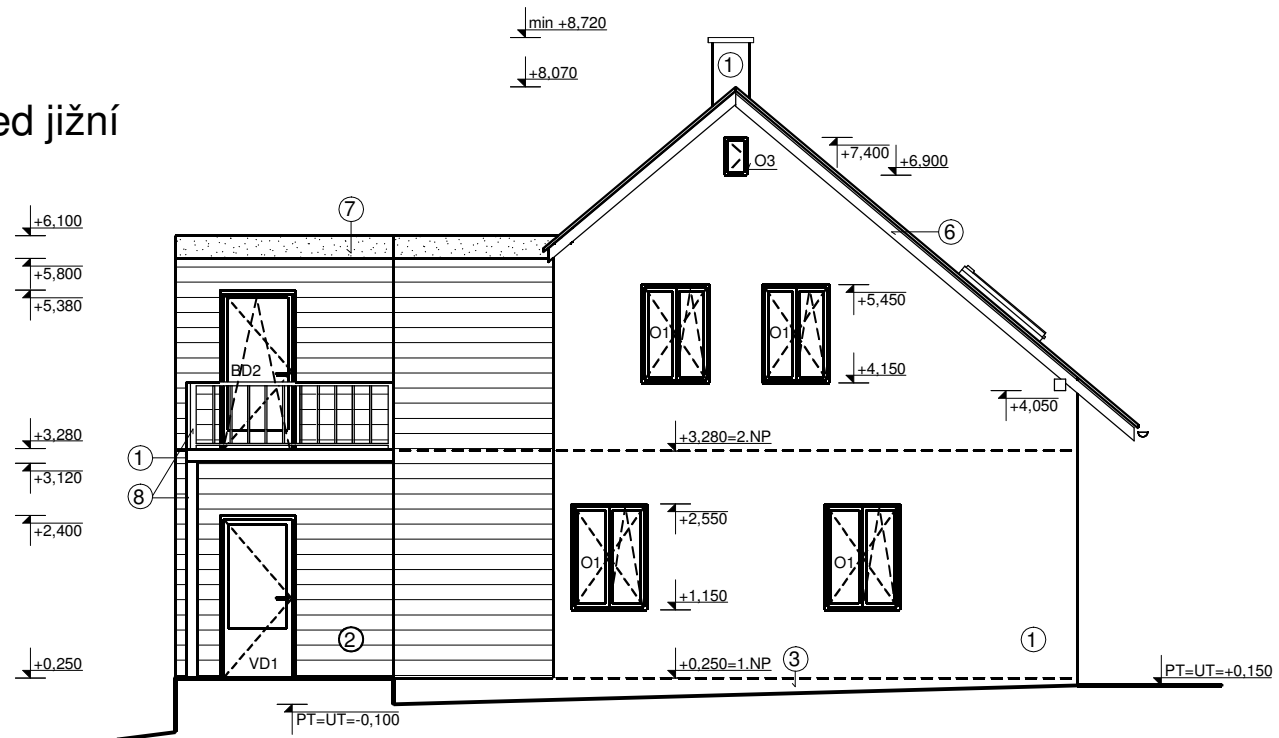
Pohled západní



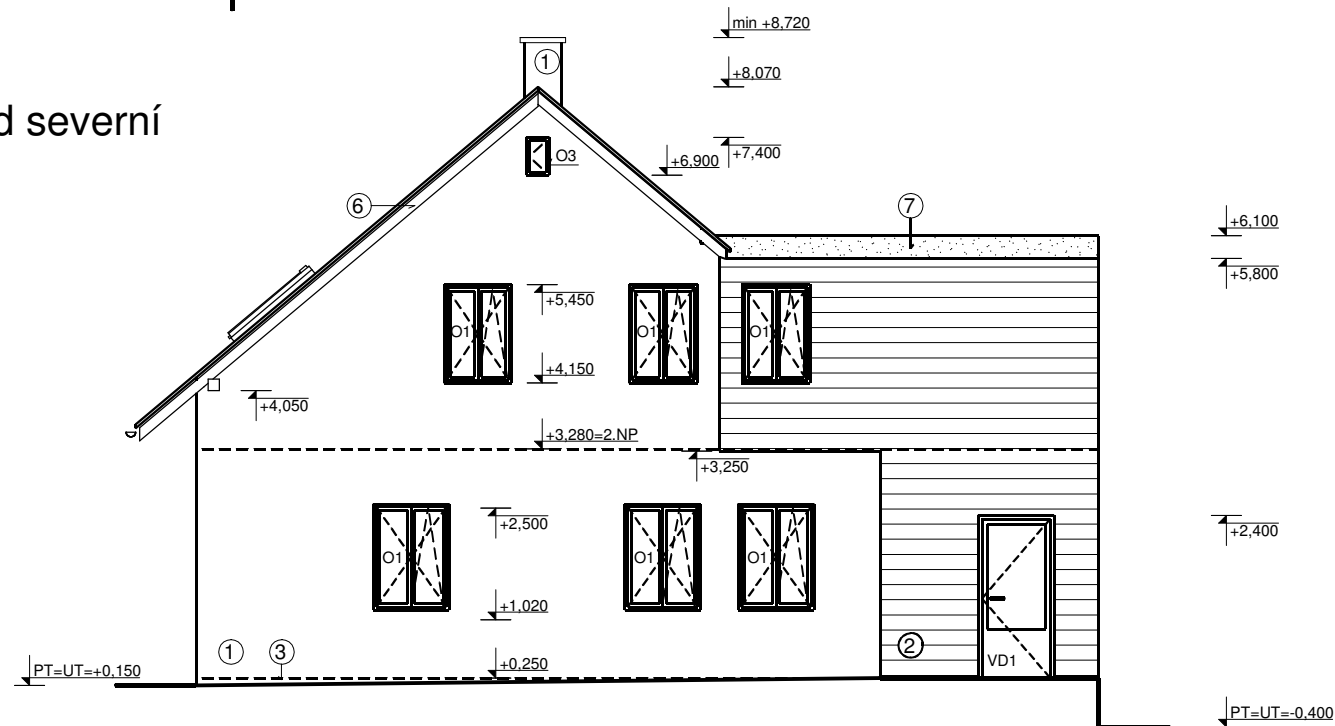
Pohled východní



Pohled jižní



Pohled severní



Legenda materiálů:

- 1 ... štuková omítka, v odstínu šedé barvy
- 2 ... dřevěný obklad, v odstínu hnědé barvy
- 3 ... kamenné zdivo, v přírodním odstínu
- 4 ... střešní krytina z cementového betonu, v odstínu hnědé barvy
- 5 ... pryskyřičná omítkovina, v odstínu šedé barvy
- 6 ... pohledové dřevěné konstrukce, v odstínu hnědé barvy
- 7 ... střešní PVC-P folie, v odstínu šedé barvy
- 8 ... pohledové ocelové konstrukce, v odstínu šedé barvy

Klempířské konstrukce (okapový systém) z Fe plechu, v přírodní barvě (bez povrchové úpravy).

Legenda výplní otvorů viz v.č. D.1.1b-7, D.1.1b-8 a D1.1b-10.

Odpovědný projektant :	Vypracoval :
	Petr Zlatník
Místo : Stará Paka	Kraj : Královéhradecký
Stavebník : Sportem proti bariérám, z.s., Nádražní 111, 507 91 Stará Paka	
Zakázka č. : Objekt č.p. 194, ulice Sokolská Stará Paka	
D.1.1 Architektonicko-stavební řešení	
Pohledy - nový stav	

ANGUS, v.o.s.

Lomnická 81
509 01 Nová Paka
tel. : 603 475 909
e-mail : angus.vos@centrum.cz

Datum : 05/2015

Měřítko : 1:100

Formát : 2xA4

Číslo výkresu : **D.1.1b-11**